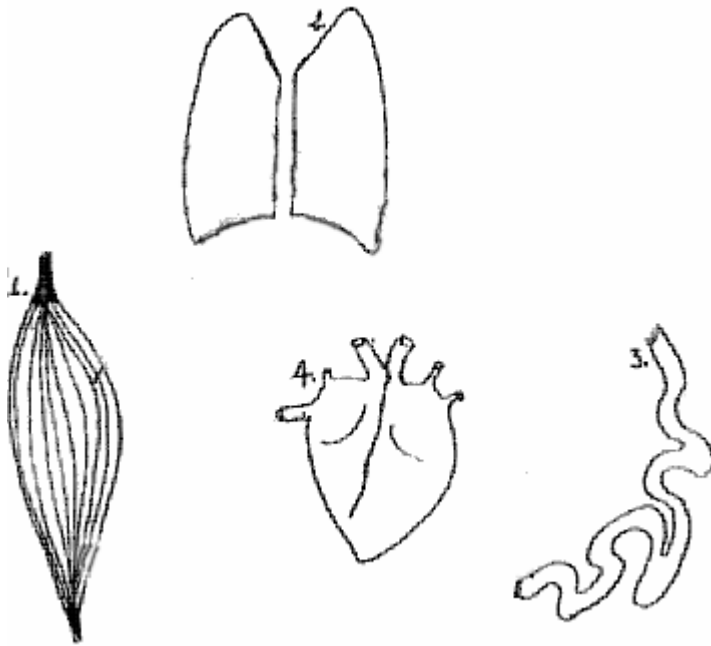


Essai de circulation



Donnez le nom de l'organe

- 1 :
2 :
3 :
4 :

Représentez le trajet des vaisseaux sanguins entrant et sortant des organes avec :

- des flèches rouges pour indiquer le sang riche en oxygène et pauvre en dioxyde de carbone.
- des flèches bleues pour indiquer le sang riche en dioxyde de carbone et pauvre en oxygène.

Précisez sur le schéma le type de vaisseau dessiné (artère ou veine)

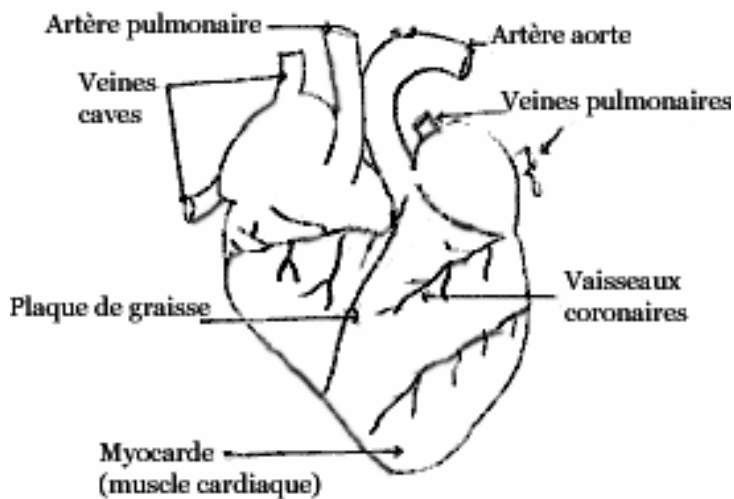
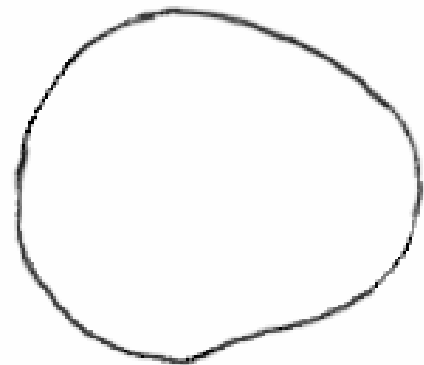


Schéma du cœur

Dessin de la coupe transversale du cœur



- Faites pénétrer la sonde cannelée dans les différents vaisseaux, Combien de point d'entrée y a-t-il ?
- Coupez avec le ciseau la pointe du cœur, et dessinez sur le dessin à droite la forme des cavités que tu observes.
- Mesure l'épaisseur des parois et indique les chiffres sur le dessin.
- Connaissant les définitions d'artère et veine, dessine sur le schéma le sens de circulation du sang dans les vaisseaux.