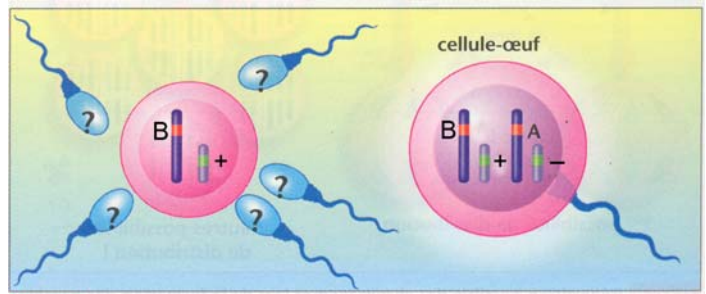


Doc. 1 Des gamètes génétiquement différents.



Doc. 2 La fécondation réunit au hasard deux gamètes .

	AB, --			

Doc. 3 Formules chromosomiques possibles pour la cellule-œuf.

- 1- Comparez le contenu chromosomique de la cellule œuf et celui de l'ovule qui a été fécondé (document 2) . Déduisez-en le contenu chromosomique du spermatozoïde qui a fécondé l'ovule.
- 2- Sur le tableau document 3, on a représenté une rencontre possible des gamètes. Reconstituez toutes les possibilités d'association en complétant les cases du tableau.
- 3- Sachant que l'allèle A domine O, B domine O, et l'allèle + domine -, indiquez ,en vous aidant du document 1 ,les groupes sanguins des parents, puis en vous aidant de la réponse à la question précédente, les groupes sanguins des enfants. Que constatez-vous ?