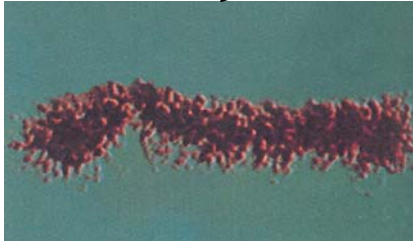
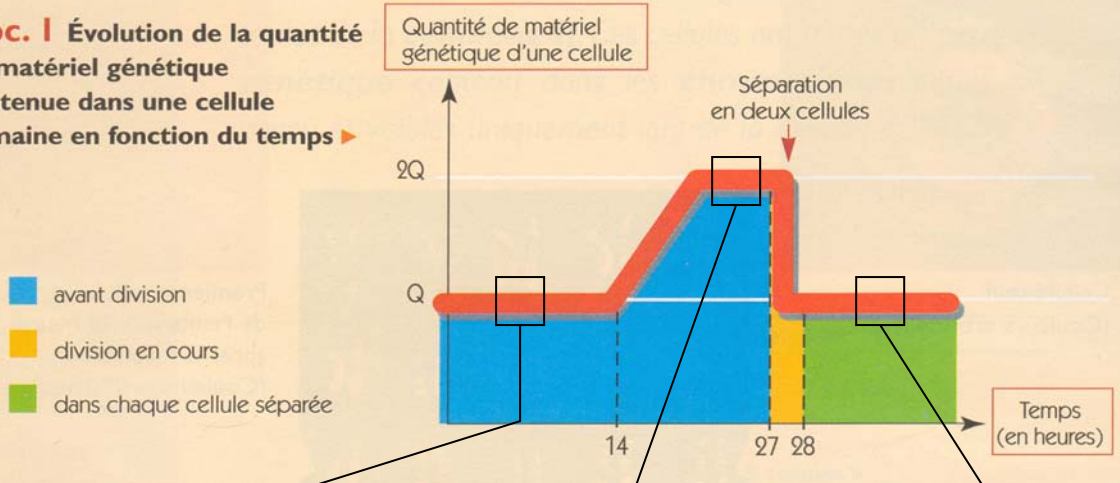
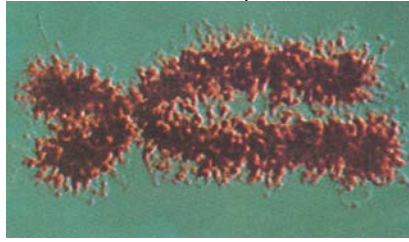


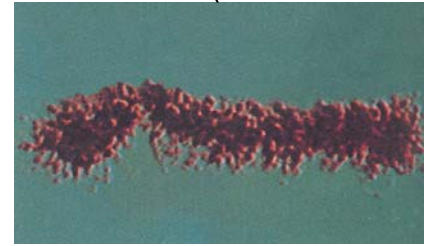
Doc. 1 Évolution de la quantité de matériel génétique contenue dans une cellule humaine en fonction du temps ▶



Chromosome avant division : interphase



Chromosome juste avant la division



Le même chromosome après la division

- 1- Observez le graphique et décrivez l'évolution de la quantité de matériel génétique au cours de la vie d'une cellule. Indiquez l'aspect des chromosomes en interphase, juste avant la division, et après la division ?
- 2- Schématisez un chromosome juste avant la division en vous aidant de votre livre page 19 document 3