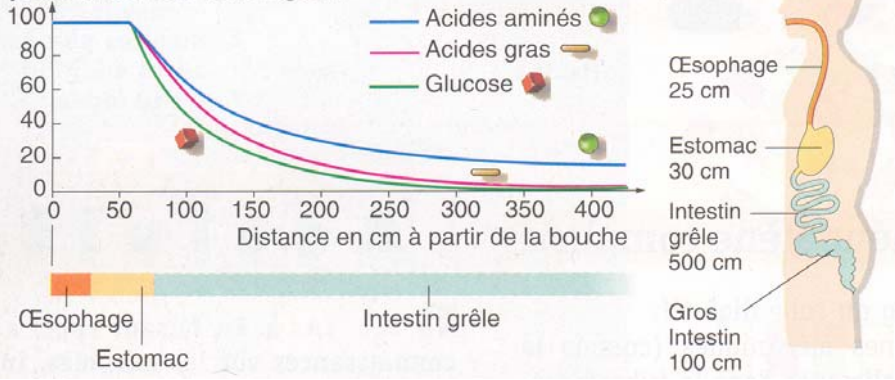
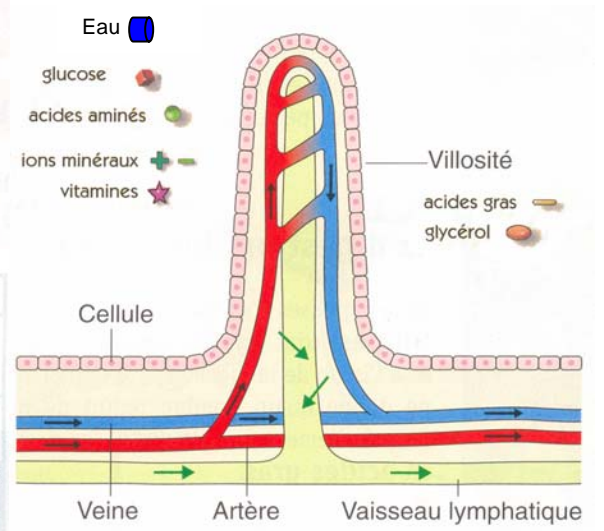


En % de glucides-lipides-protéines présents dans le tube digestif



Nutriments	Eau	Glucose	Acides aminés	Acides gras	Ions minéraux
Variations observées dans les vaisseaux sanguins	+	+	+	—	+
Variations observées dans les vaisseaux lymphatiques	+	—	—	+	+

Variations en nutriments observées dans les vaisseaux sanguins et les vaisseaux lymphatiques* quittant l'intestin grêle.
+ signifie augmentation de la concentration ; - signifie concentration inchangée



- 1- Indiquez dans quels types de vaisseaux sont absorbés chacun des nutriments
- 2- Représentez, sur le schéma de droite, avec des flèches, leurs trajets au niveau d'une villosité.