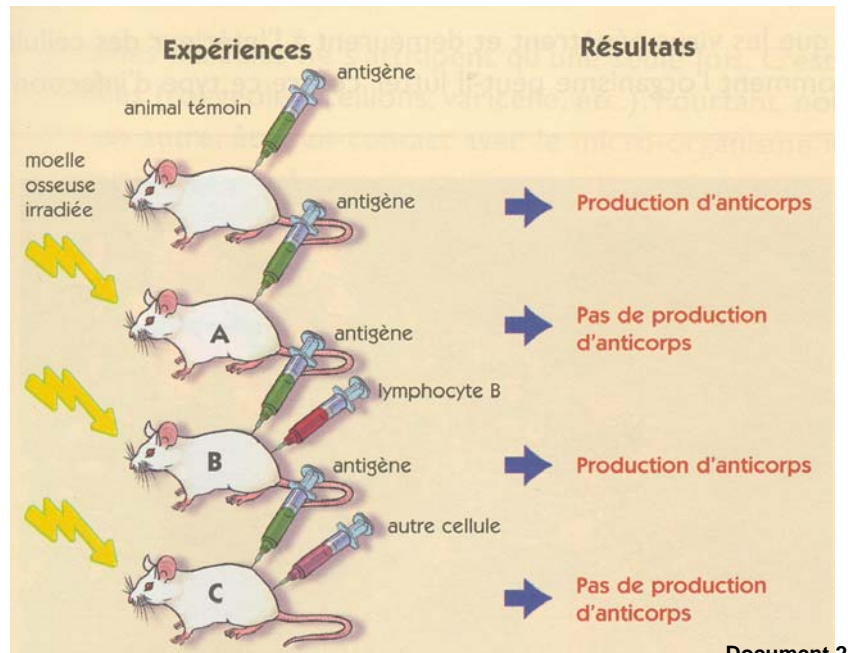


**Document 1** : Relation antigène/anticorps

- 1- En utilisant le document 1, quelle relation s'établit entre l'anticorps et l'antigène ? L'anticorps détruit-il l'antigène ? Justifiez la réponse.
- 2- Sachant que la moelle osseuse permet la production de lymphocytes B, analysez les expériences du document 2. Quel élément introduit dans la souris B permet de rétablir la production d'anticorps ? Que pouvez-vous en conclure ?



**Document 2**